



Nestlé Unternehmungen Deutschland GmbH

Verfahrensordnung in einfacher Sprache
Stand: 01.07.2024

Mit dieser Verfahrensordnung möchten wir dich über das Nestlé-Beschwerdeverfahren nach dem „Lieferketten-Sorgfaltspflichten-Gesetz (LkSG)“ informieren.

Unser Ziel ist es, transparent und verantwortungsbewusst zu handeln. **Wir möchten unsere menschenrechtlichen und umweltbezogenen Pflichten einhalten.** Negative Auswirkungen für andere Menschen oder auf die Umwelt durch unsere geschäftliche Tätigkeit akzeptieren wir nicht. Deshalb haben wir eine **Beschwerdestelle** eingerichtet, **um über mögliche Verstöße gegen diese Pflichten zu erfahren und schnell aufzuklären.** Das Beschwerdeverfahren **ist für alle Menschen offen und zugänglich.** Du kannst uns Meldungen über **Verstöße von Nestlé und unseren Zulieferern** schicken. Um das Beschwerdeverfahren zu nutzen, musst du keine Mitarbeiterin oder Mitarbeiter von Nestlé sein. Es reicht aus, dass du Verstöße beobachtet oder gegebenenfalls selbst erlebt hast.

Unsere menschenrechtlichen und umweltbezogenen Pflichten beinhalten:



POSTANSCHRIFT: LYONER STRASSE 23, 60523 FRANKFURT AM MAIN
TELEFON: (069) 6671-1 | E-MAIL: COMPLIANCE@DE.NESTLE.COM

GESCHÄFTSFÜHRER: ALEXANDER VON MAILLOT (VORSITZENDER), CARSTEN HACKEL, RALF HENGELS, FABRICE JOHAN, MARIO LEPINAT
SITZ: FRANKFURT AM MAIN | REGISTERGERICHT: AMTSGERICHT FRANKFURT AM MAIN, HRB 86515

Nestlé Unternehmungen Deutschland GmbH

Für die Bearbeitung deiner Beschwerdemeldung ist die Nestlé-Abteilung „Corporate Compliance“ zuständig. Du kannst diese auf verschiedene Weise einreichen:



- **E-Mail** an Compliance@de.nestle.com

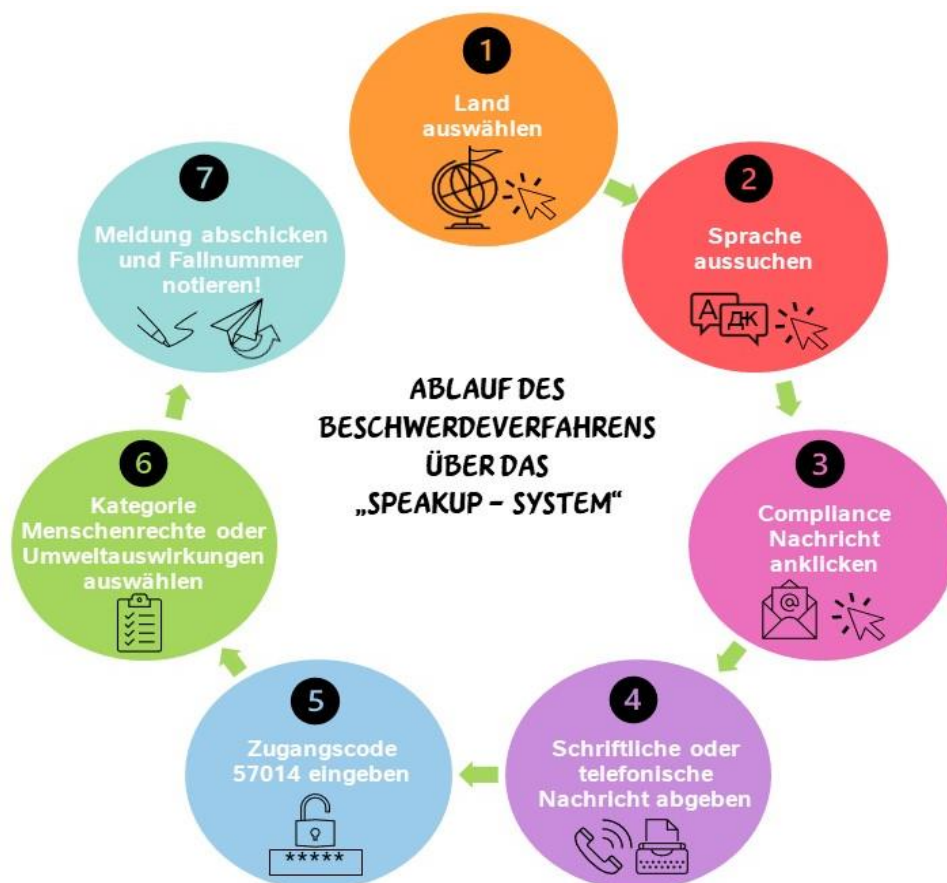


- per **Post** an Nestlé Deutschland AG, Corporate Compliance, Lyoner Straße 23, 60528 Frankfurt a.M



- oder über unser [Beschwerdesystem](#)

Unser Beschwerdesystem heißt „SpeakUp“ (Englisch für „Sprich es an“). Du kannst zu jeder Uhrzeit von jedem Ort der Welt, **schriftlich oder telefonisch unter** der Telefonnummer **+49 (0)800 1801733** Verstöße melden. Dabei musst du deinen Namen nicht nennen und kannst auch **anonyme Nachrichten** verschicken. Über SpeakUp können wir den **Kontakt halten** und dir gegebenenfalls Rückfragen stellen. Wir bitten dich, alle verfügbaren **Dateien an deine Meldung anzuhängen**. Dazu gehören etwa E-Mails, Fotos oder Videos. Dies hilft uns bei der anschließenden Aufklärung des Vorfalls. Wie du eine Meldung über „SpeakUp“ einreichst, zeigen wir dir mit diesem Schaubild:





Nestlé Unternehmungen Deutschland GmbH

Wenn du uns eine Meldung geschickt hast, bestätigen wir dir den Eingang innerhalb von fünf Werktagen. Deine Meldung bearbeiten wir **unvoreingenommen, vertraulich und sorgfältig**. Durch die Abgabe einer Meldung wirst du **keine Nachteile** erfahren! Wir **schützen dich, deine Anonymität und deine Rechte**. Auch **unterstützen und beraten** wir dich, wann immer du möchtest. Wir stehen dir jederzeit zur Verfügung.

Wenn du **Verbesserungsvorschläge** haben solltest, kannst du dich **gerne bei uns melden**. Wir sind bemüht, unser Beschwerdeverfahren anhand deiner Bedürfnisse zu verbessern.

Vielen Dank für deine Unterstützung!
Deine Corporate Compliance Abteilung